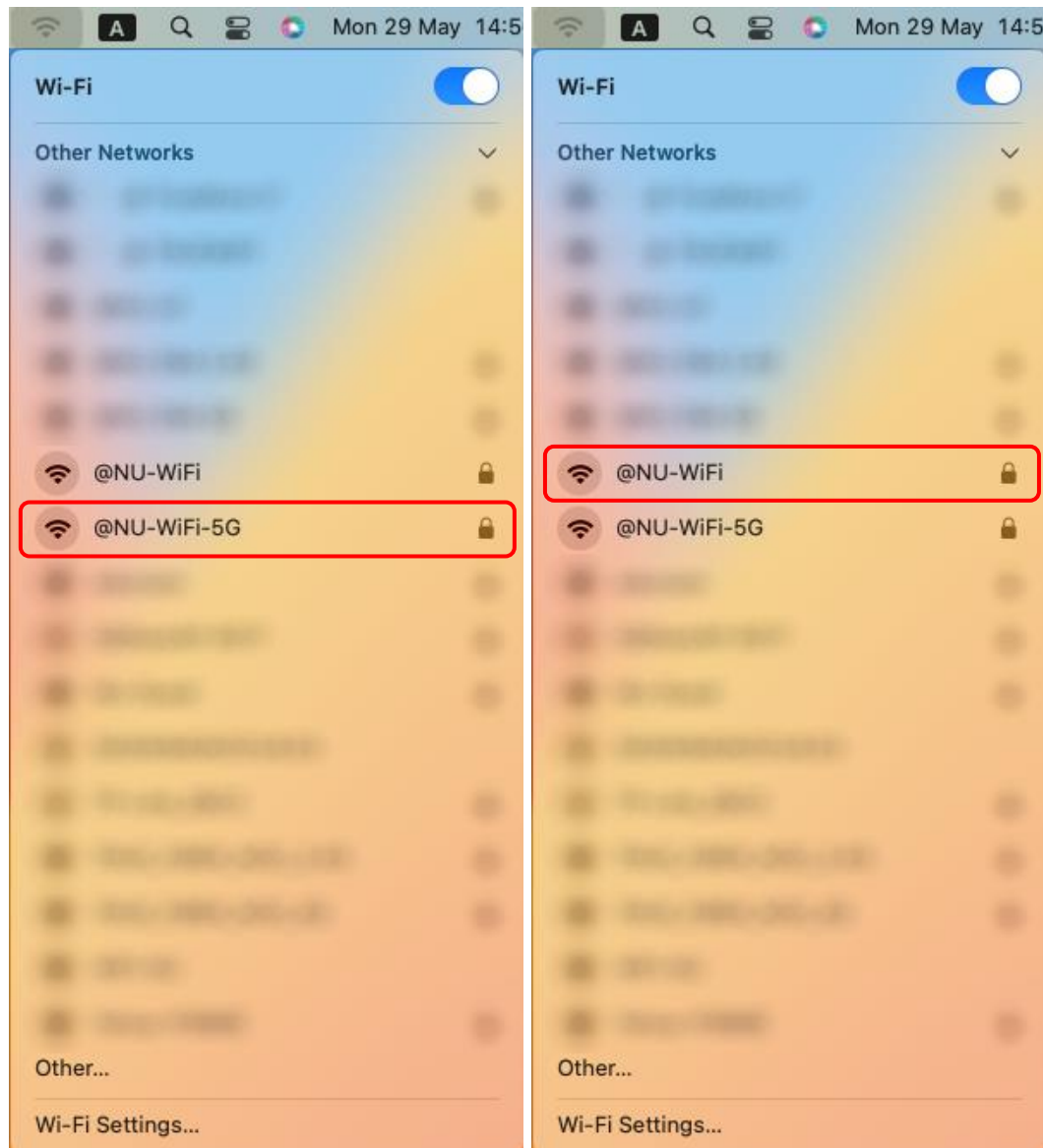


การเชื่อมต่อ @NU-WiFi-5G และ @NU-WiFi สำหรับ MacOS

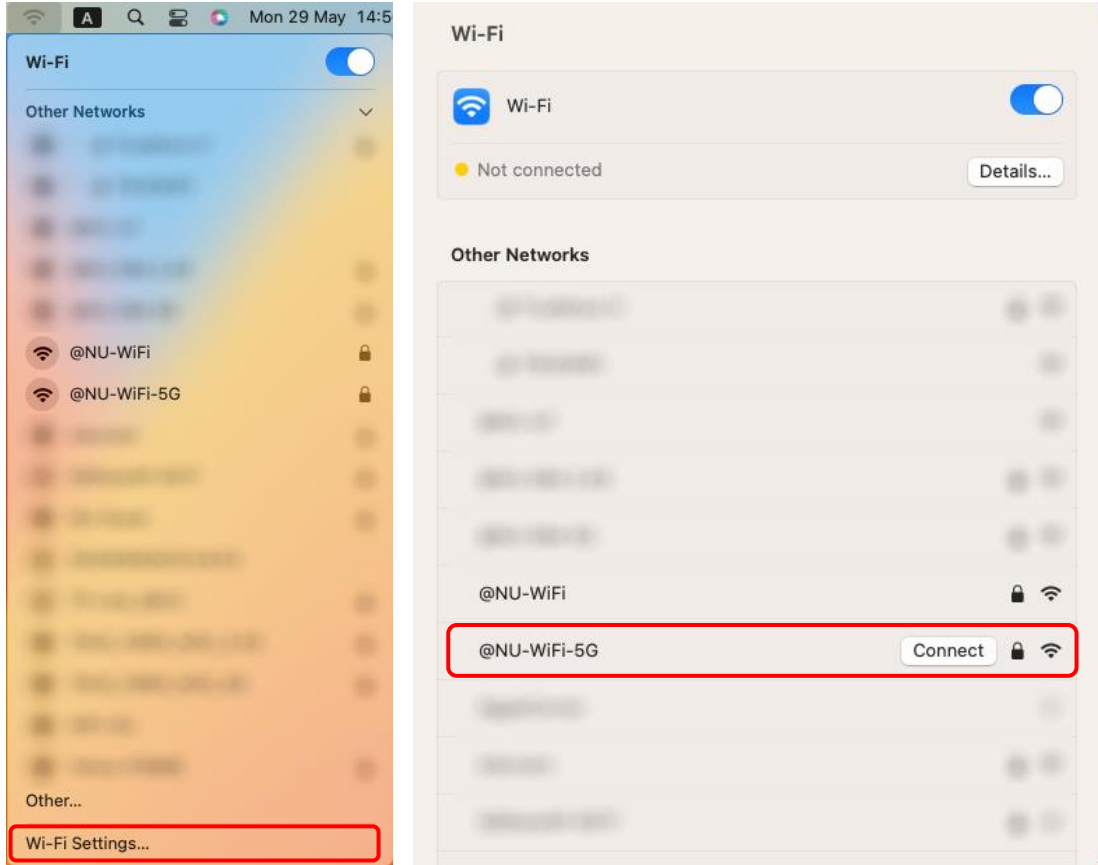
1. คลิกที่สัญลักษณ์ Wi-Fi เพื่อเช็คอุปกรณ์เห็นชื่อ Wi-Fi : @NU-WiFi-5G หรือ @NU-WiFi



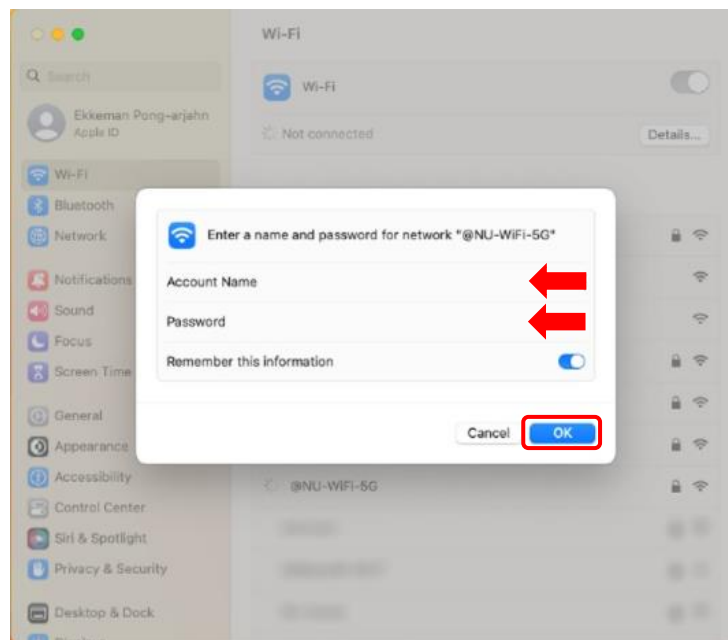
- กรณีที่อุปกรณ์เห็น @NU-WiFi ชื่อเดียว แสดงว่าอุปกรณ์ของท่านรองรับคลื่นความถี่ 2.4GHz เท่านั้น
- กรณีที่อุปกรณ์เห็นทั้งสองชื่อ แสดงว่าอุปกรณ์ของท่านรองรับคลื่นความถี่ 5GHz แนะนำให้เลือกเชื่อมต่อ @NU-WiFi-5G



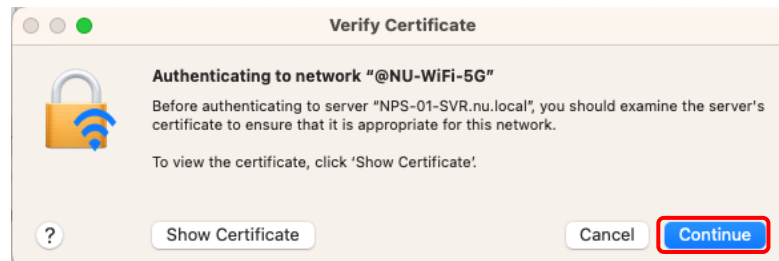
2. คลิกที่ Wi-Fi Settings... เลือกชื่อ Wi-Fi : @NU-WiFi-5G หรือ @NU-WiFi จากนั้นคลิก Connect



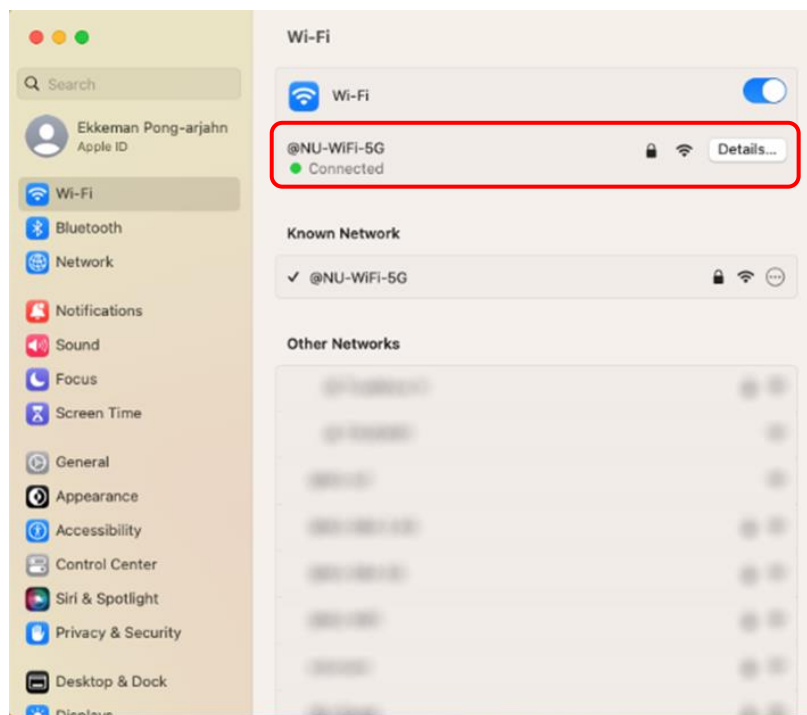
3. ใส่ Username Password ของมหาวิทยาลัย จากนั้นคลิกที่ OK



จะแสดงหน้า Verify Certificate คลิกที่ Continue

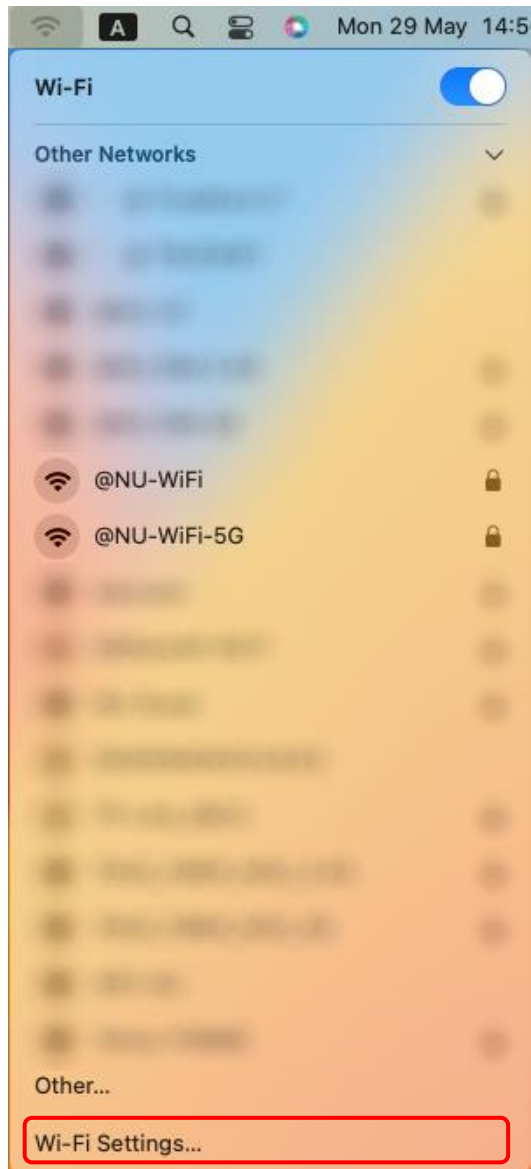


4. เชื่อมต่อ Wi-Fi : @NU-WiFi-5G หรือ @NU-WiFi เรียบร้อยแล้ว ครั้งต่อไปเมื่ออยู่ในบริเวณที่มีสัญญาณ อุปกรณ์จะทำการเชื่อมต่อและใช้อินเทอร์เน็ตได้โดยอัตโนมัติ

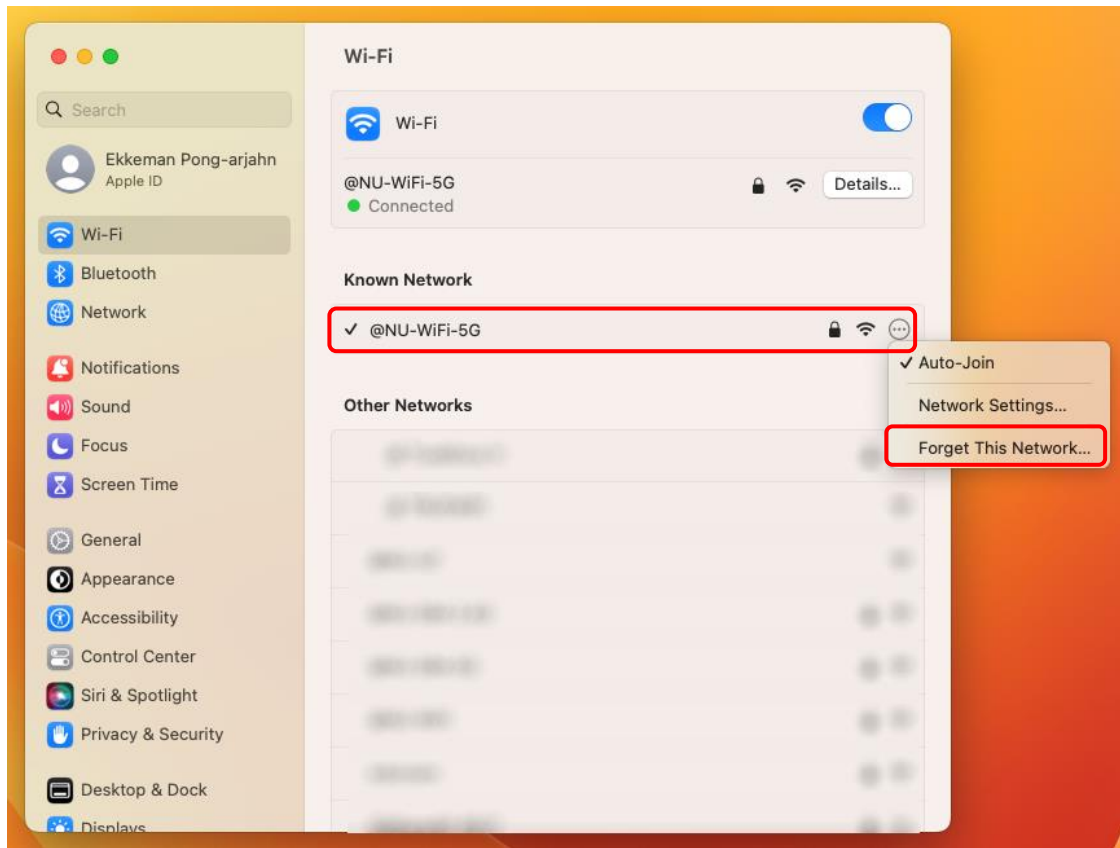


การลบ Profile @NU-WiFi-5G และ @NU-WiFi

1. คลิกที่สัญลักษณ์ Wi-Fi แล้วเลือก Wi-Fi Settings



2. จะแสดงหน้า การตั้งค่า Wi-Fi ให้เลือก @NU-WiFi-5G หรือ @NU-WiFi จากนั้นให้คลิกที่สัญลักษณ์สามจุด แล้วเลือก Forget This Network



จากนั้นคลิก Remove

