

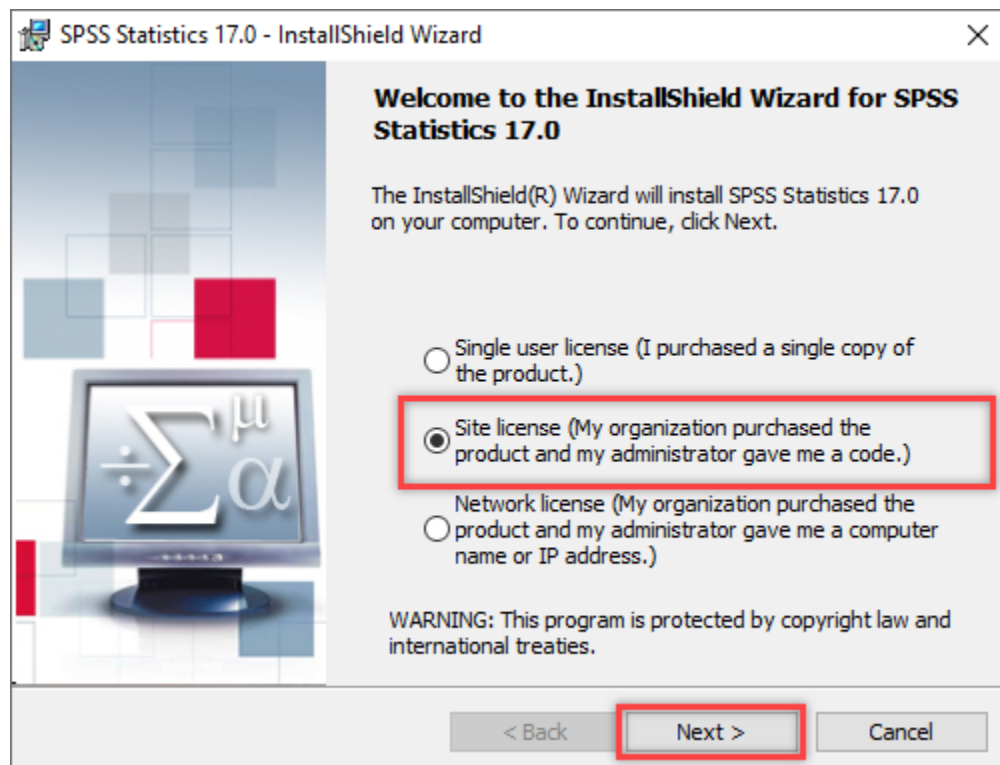
ขั้นตอนการติดตั้งโปรแกรม SPSS Statistics 17.0 for Windows

1. ทำการติดตั้งโปรแกรม SPSS จากไฟล์ที่ชื่อว่า SPSS_Statistics_17_win_en-2.exe

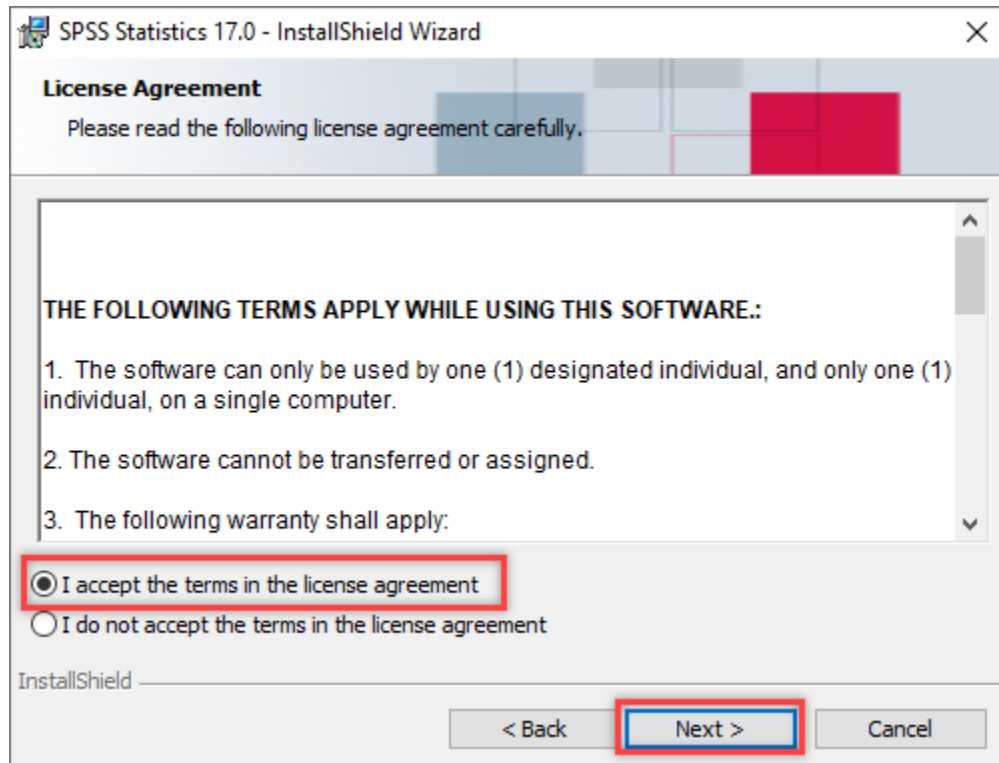


SPSS_Statistics_17_win_en

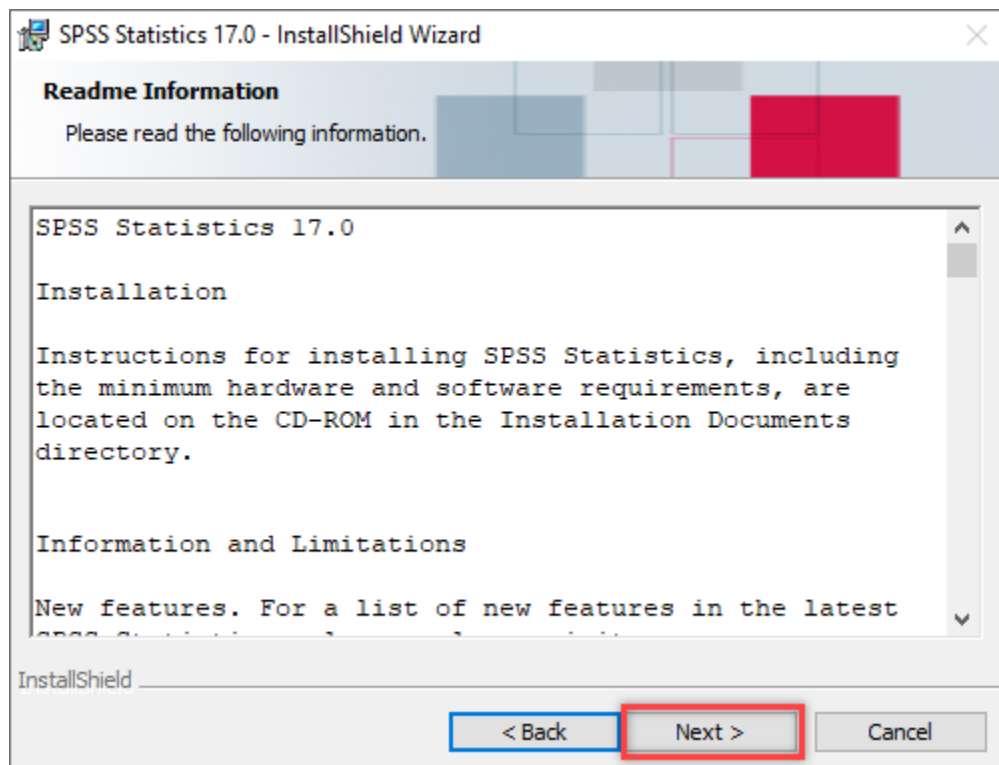
2. เลือก Site license และกดปุ่ม Next



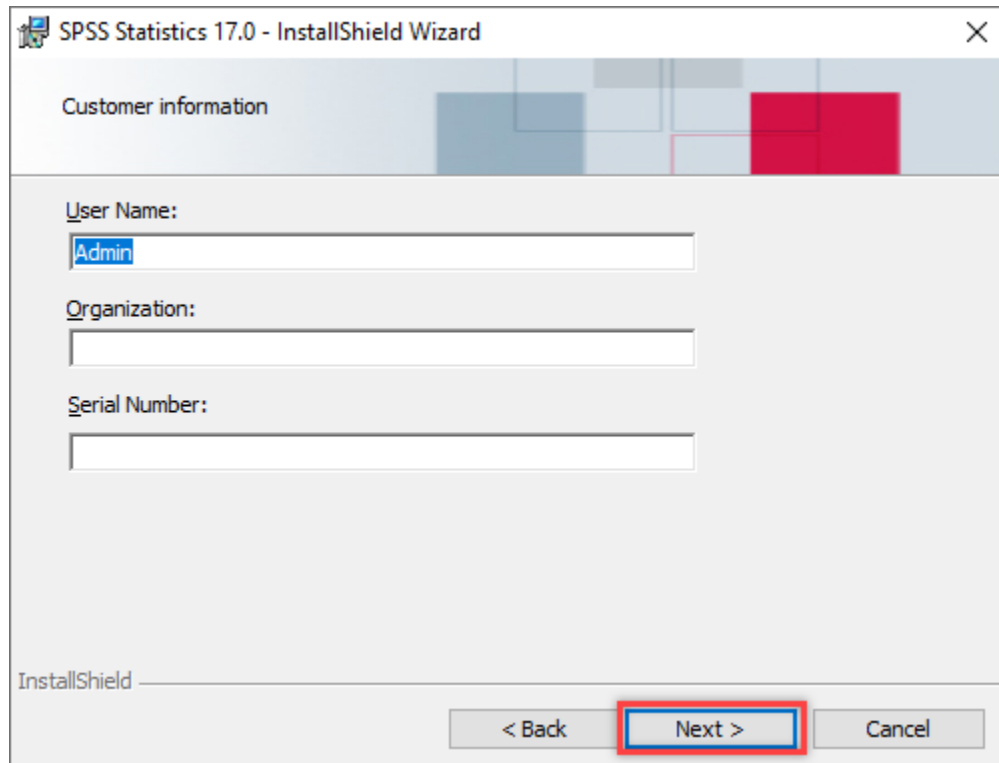
3. เลือก I accept the terms in the license agreement และกดปุ่ม Next



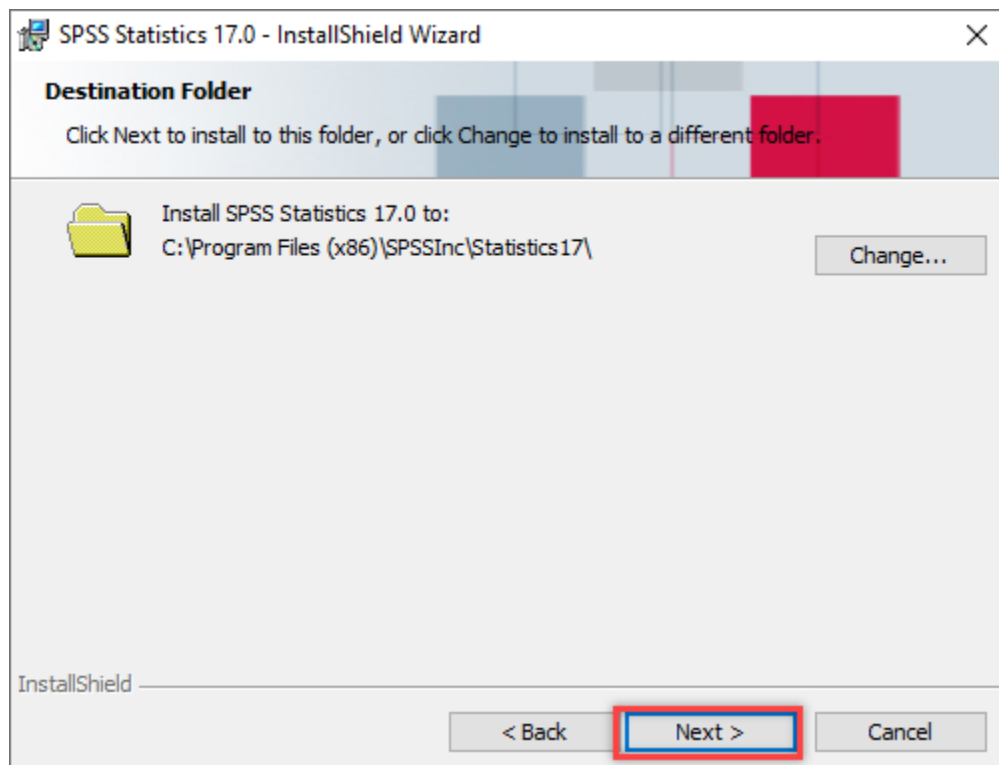
4. อ่านขั้นตอนการติดตั้ง และกดปุ่ม Next



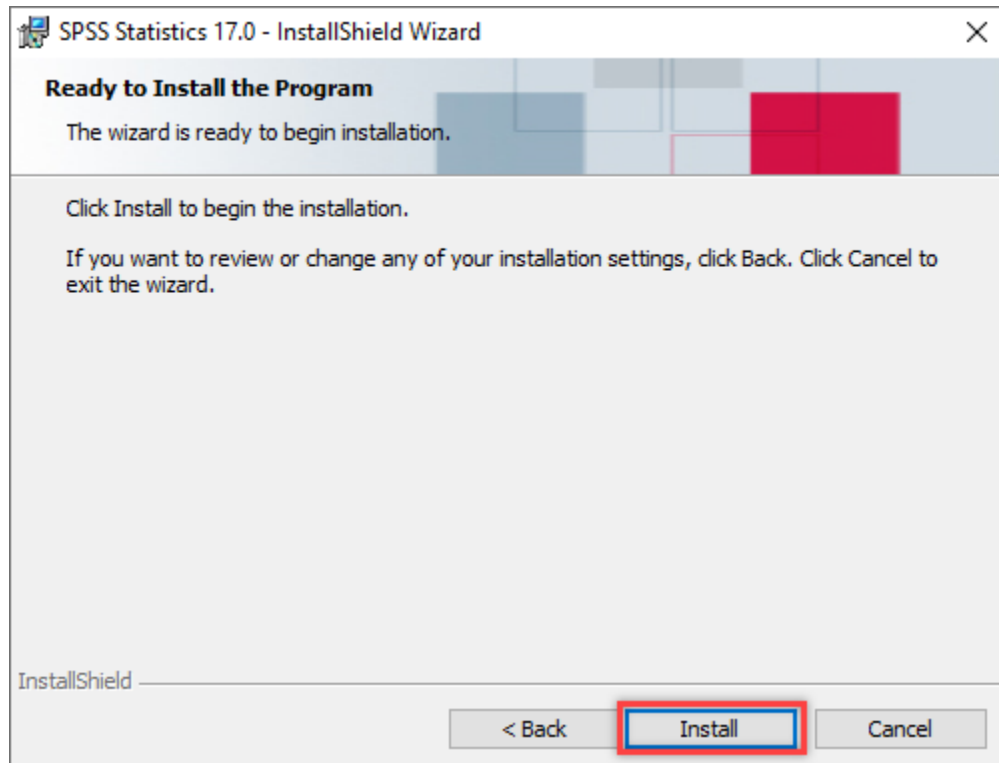
5. ใส่ชื่อ User Name และกดปุ่ม Next



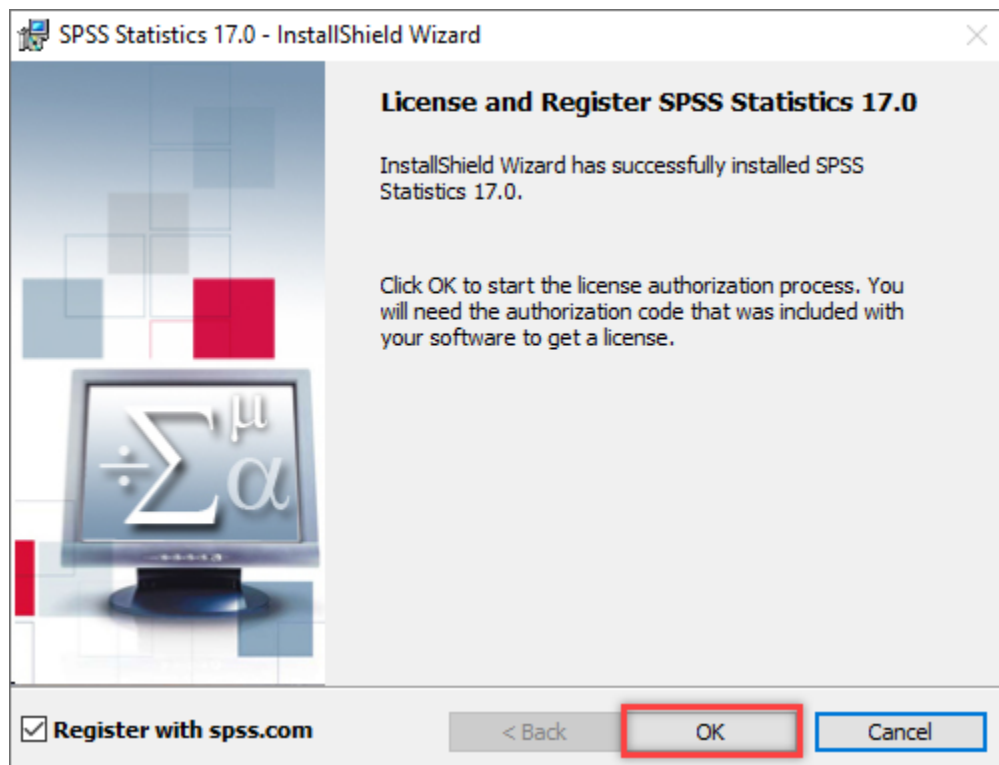
6. แสดงที่ติดตั้งโปรแกรม หรือสามารถเปลี่ยนแปลง Folder ในการติดตั้งโปรแกรมได้ จากนั้นกดปุ่ม Next



7. กดปุ่ม Install เพื่อดำเนินการติดตั้ง

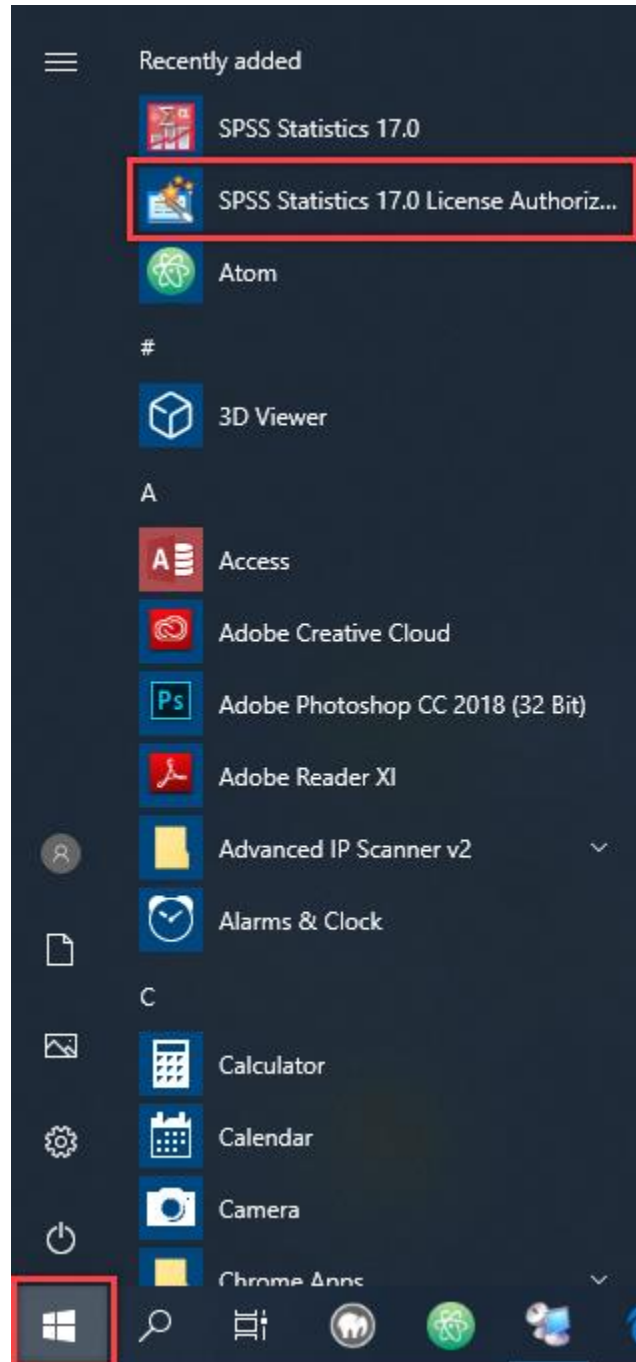


8. ติดตั้งโปรแกรมเรียบร้อยแล้ว

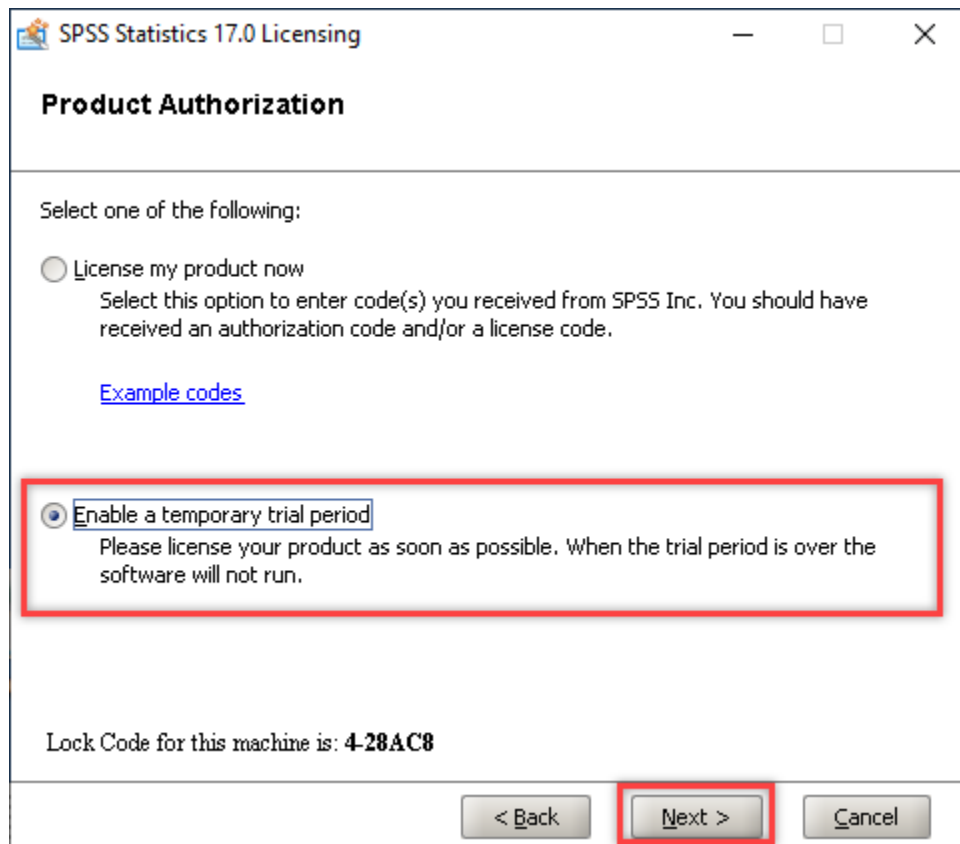


ขั้นตอนลงทะเบียนแบบทดลองใช้งาน Trial License

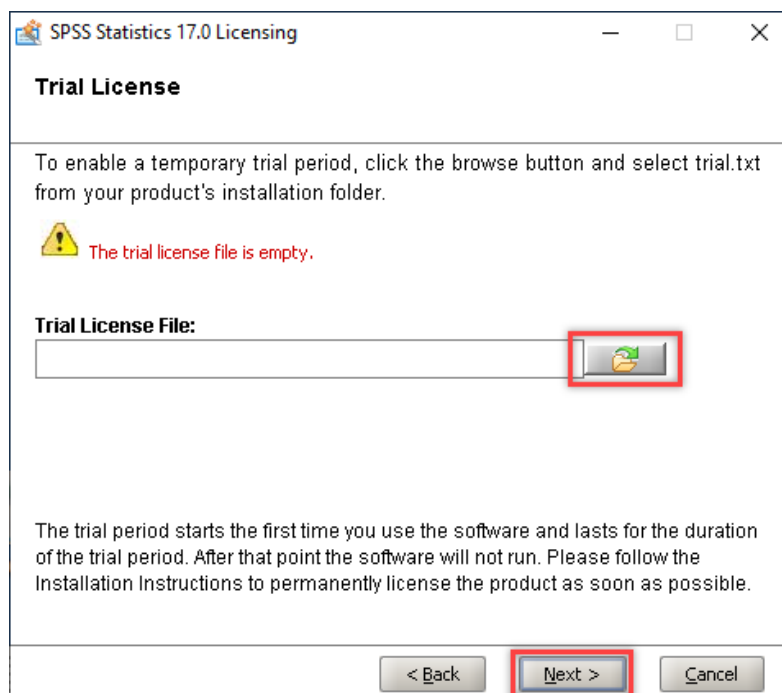
1. เปิดโปรแกรม SPSS Statistics 17.0 Licensing



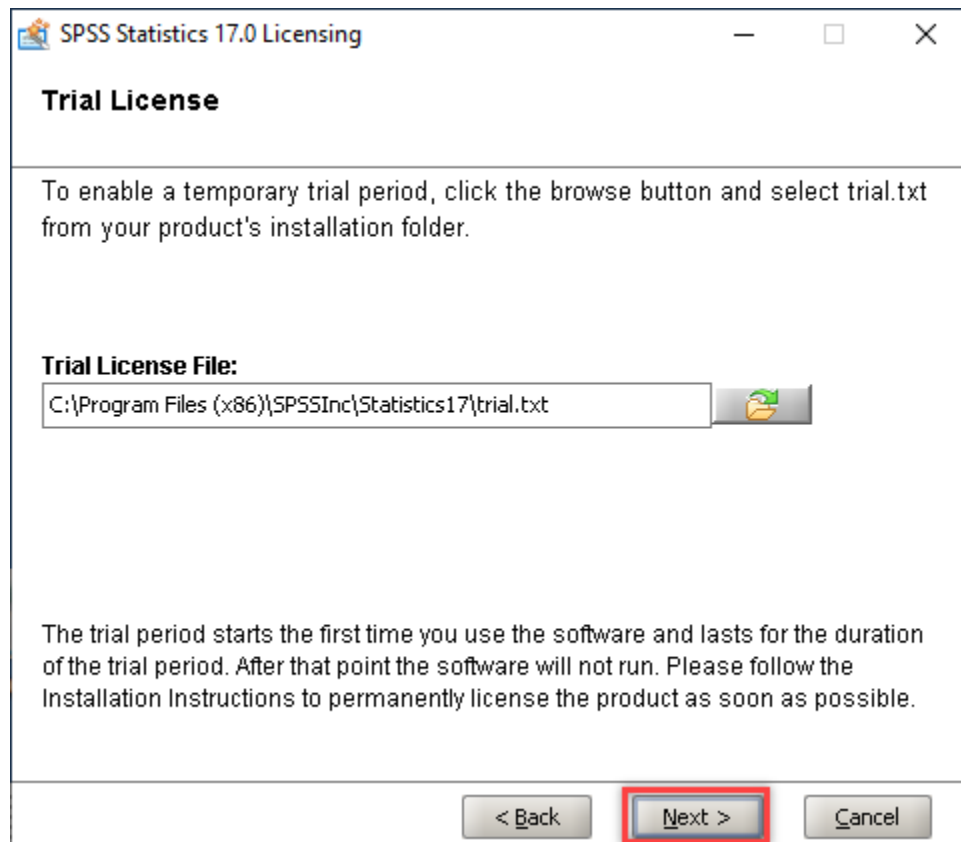
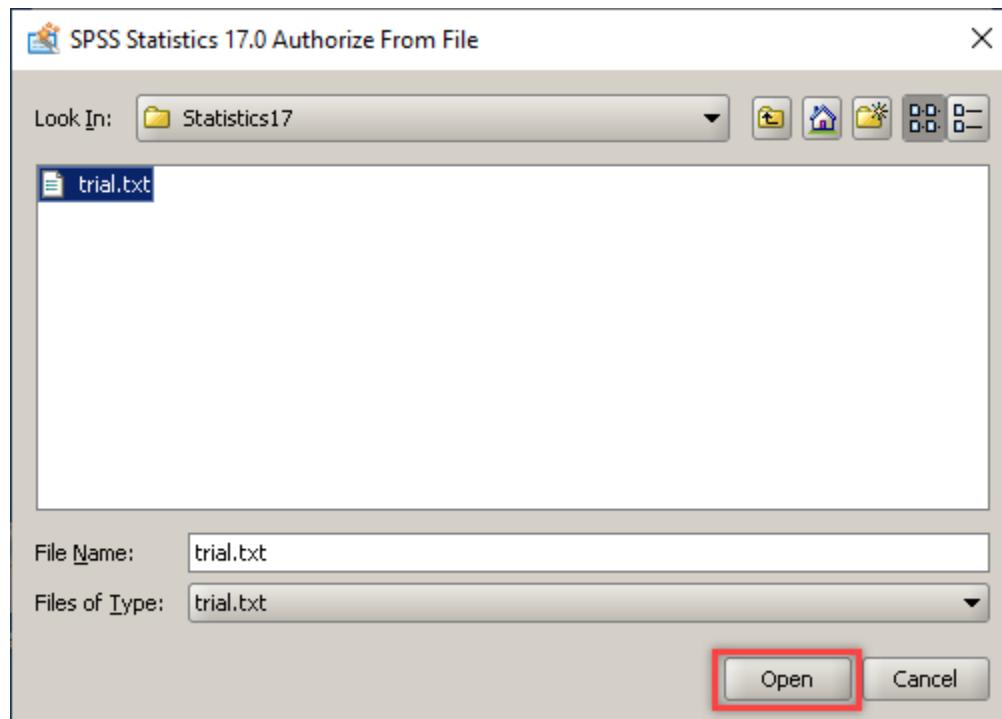
2. เลือกช่อง Enable a temporary trial period และกดปุ่ม Next



3. กดปุ่มเลือก Trial License File



4. เลือกไฟล์ trial.txt และกดปุ่ม Open



5. ลงทะเบียนแบบทดลองใช้งาน Trial License เรียบร้อยแล้ว (ใช้งานได้ 30 วัน)

